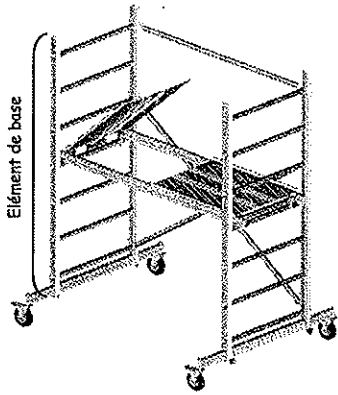


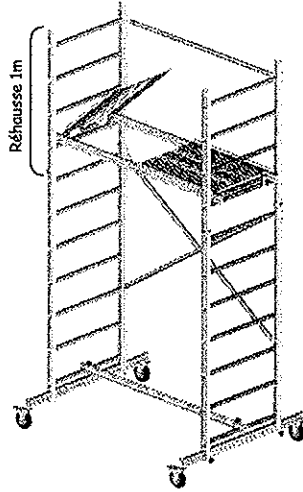
# NERESY

L'ECHELLE DES PROS

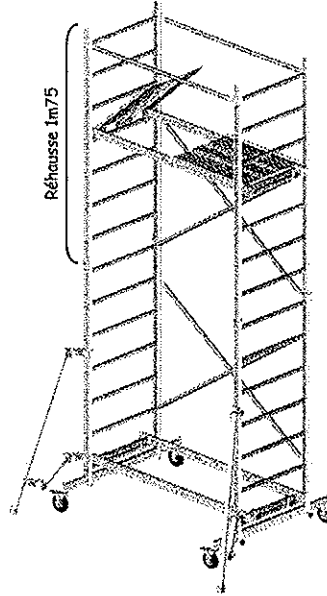
## ECHAFAUDAGES PER



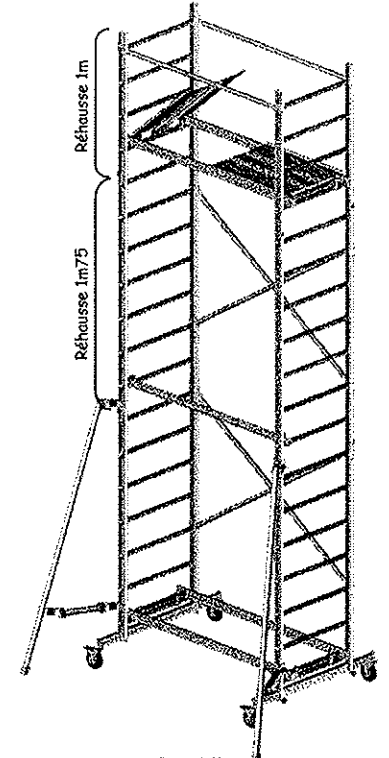
**PER 01**  
Hauteur de travail maxi : 3m20



**PER 02**  
Hauteur de travail maxi : 3m95



**PER 03**  
Hauteur de travail maxi : 4m70



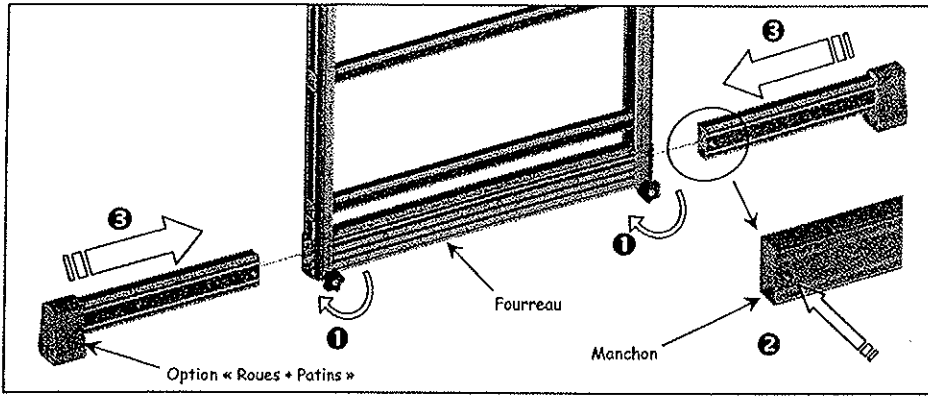
**PER 05**  
Hauteur de travail maxi : 5m70

	Qté	Nom	PER 01	PER 02	PER 03	PER 05
Éléments de base	1 paire	Montant de base				
	1	Plateau de travail				
	1 paire (1 droite + 1 courbe)	Contrefiches	✓	✓	✓	✓
	1	Garde Corps				
	4	Manchon				
	4	Noix d'assemblage				
Réhausse 1m	1 paire	Réhausse 1m				
	1	Barre de renfort				
	2	Crochet		✓		
	2	Molette				✓
	4	Goupille				
Réhausse 1m75	1 paire	Réhausse 1m75				
	1	Traverse				
	1 paire (1 droite + 1 courbe)	Contrefiche			✓	✓
	1	Garde Corps				
	4	Noix d'assemblage				
	4	Goupille				
	1 paire	Pied stabilisateur 1m25	en option	en option	✓	en option
	1 paire	Pied stabilisateur 2m	en option	en option	en option	✓

	Qté	Option Barre Stabilisatrice	
Roues + Patins	2	Patin	
	2	Support de roue	
	2	Roue Ø125	
	2	Calotte "Stralock"	
	2	Vis tête H M8x40	
	2	Ecrou H M8 autofreiné	
Roues frein	4	Roue frein Ø125 sur chape	
	4	Vis tête H M12x90	
	4	Ecrou H M12 autofreiné	
	8	Randelle M12	
	4	entretoise alu	
Kit Tout-Terrain	2	Chandelle avec patin à rotule	
	2	Chandelle avec support de roue	
	2	Roue Ø175	
	4	Vis tête H M10x70	
	4	Ecrou H M10 autofreiné	
	2	Entretoise à collerette	
	4	Vis tête H M8x40	
	4	Ecrou H M8 autofreiné	

(Images non contractuelles, échafaudages montés avec option "Roues freins")

▼ Assembler les 4 manchons lg=380mm (préalablement équipés de l'option choisie) dans les 2 fourreaux des éléments de base : ❶ Dévisser les molettes ❷ Enfoncer le pion du ressort ❸ Rentrer le manchon à l'intérieur du fourreau



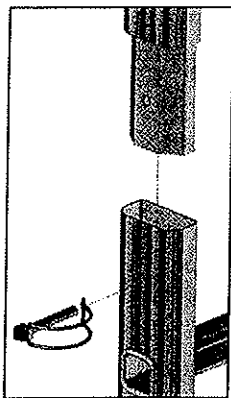
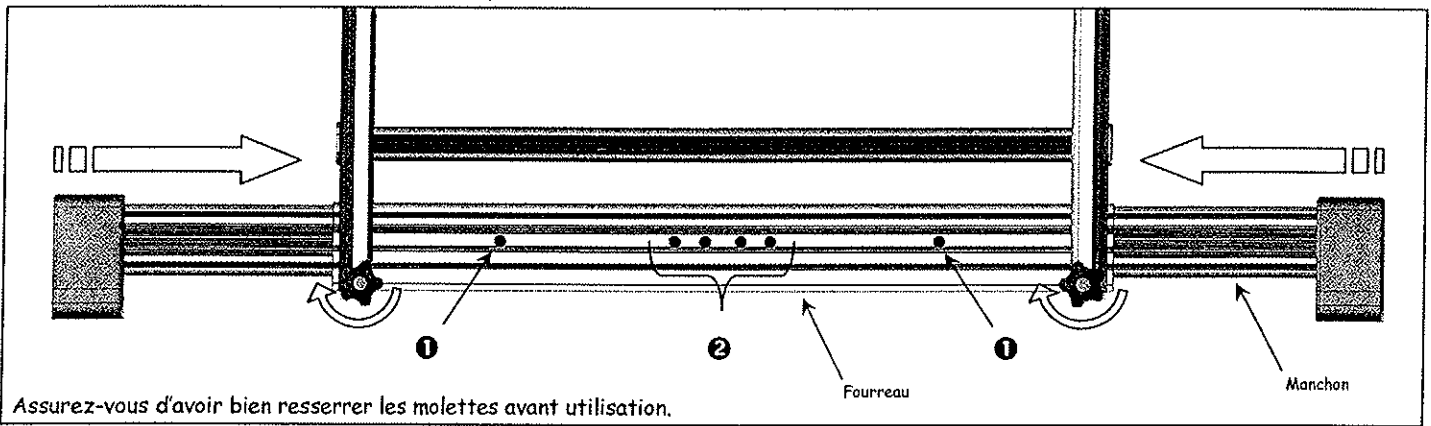
**IMPORTANT :**

◀ ASSUREZ-VOUS QUE LES MANCHONS SONT DÉPLOYÉS AU MAXIMUM AVANT TOUTE UTILISATION POUR GARANTIR LA STABILITÉ DE L'ÉCHAFAUDAGE.

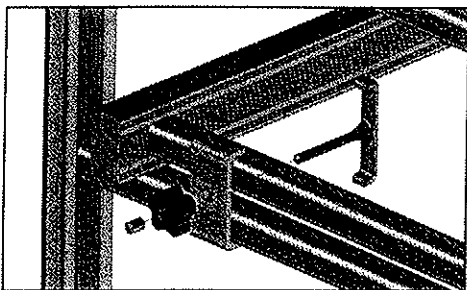
▼ Consignes de sécurité pour l'utilisation de l'embase rétractable :

△ Les pions sont enclenchés en position ❶ : LES MANCHONS SONT SORTIS AU MAXIMUM

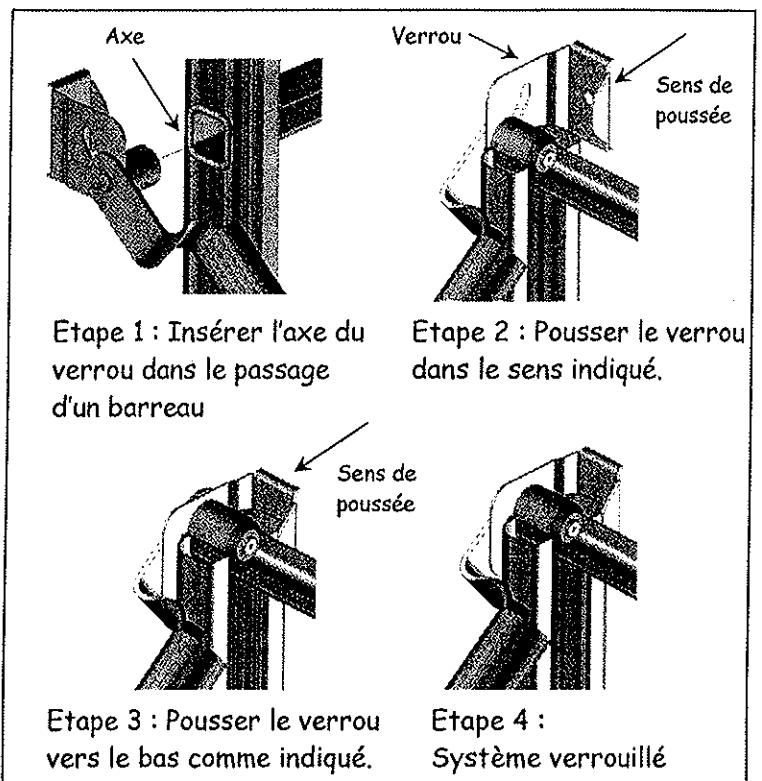
△ Les pions sont enclenchés en position ❷ : LES MANCHONS SONT RENTRÉS AU MAXIMUM



◀ Assemblage de deux échelles par manchonnage et goupille de sécurité.



▲ Noix de serrage acier pour fixation des traverses et des plateaux de travail ou de repos.



▲ Principe de verrouillage automatique des contre-fiches et du garde-corps double.